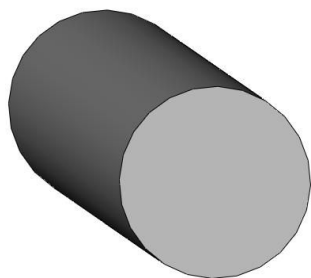


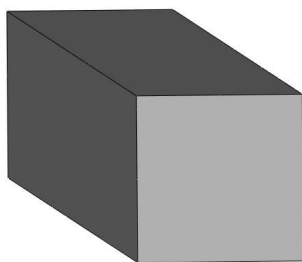


NORMALIZOVANÉ PROFILY

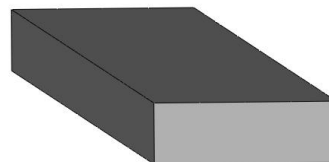
**pro
SolidWorks**



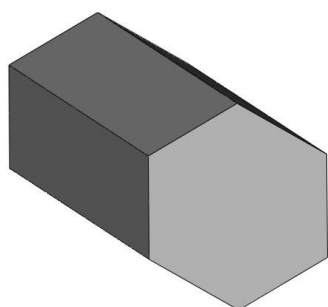
1) ČSN 425510



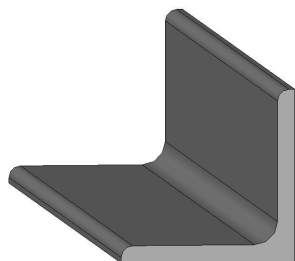
2) ČSN 425520



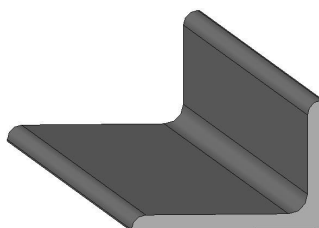
3) ČSN 425522



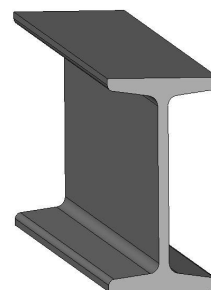
4) ČSN 425530



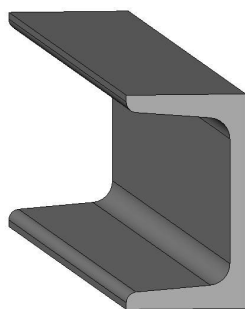
5) ČSN 425541



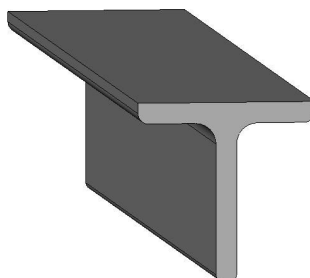
6) ČSN 425545



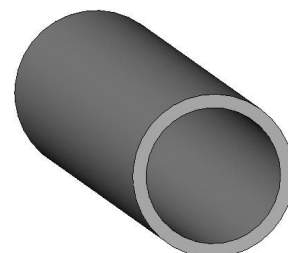
7) ČSN 425550



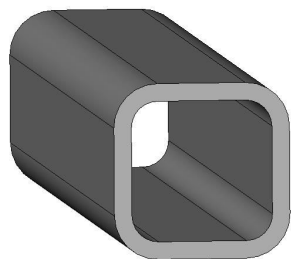
8) ČSN 425570



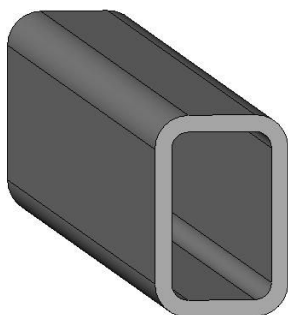
9) ČSN 425580



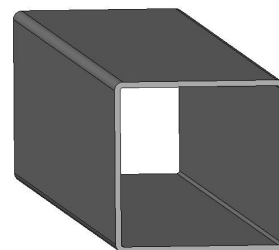
10) ČSN 425715



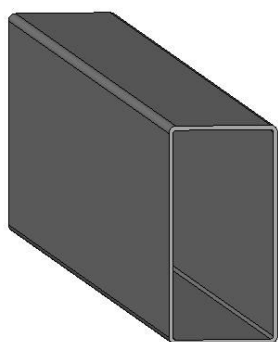
11) ČSN 425720



12) ČSN 425720



13) ČSN 426935



14) ČSN 426936

ZÁPIS ROZMĚRŮ A NOREM POLOTOVARŮ

Číslo	Název	Formát zápisu
1	Tyč kruhová válcovaná za tepla	KR d – I ČSN 425510.xx
2	Tyč čtvercová válcovaná za tepla	4HR a – I ČSN 425520.xx
3	Tyč plochá válcovaná za tepla	PLO a x b – I ČSN 425522.xx
4	Tyč šestihránná válcovaná za tepla	6HR a – I ČSN 425530.xx
5	Tyč průřezu rovnoramenného L válcovaná za tepla	L a x s – I ČSN 425541.xx
6	Tyč průřezu nerovnoramenného L válcovaná za tepla	L a x b x s – I ČSN 425545.xx
7	Tyč průřezu I válcovaná za tepla	I h – I ČSN 425550.xx
8	Tyč průřezu U válcovaná za tepla	U h – I ČSN 425570.xx
9	Tyč průřezu T válcovaná za tepla	T b – I ČSN 425580.xx
10	Trubka ocelová bezešvá tvářená za tepla	TR KR D x s – I ČSN 425715.xx
11	Trubka ocelová bezešvá čtvercová tvářená za tepla	PR 4HR a x s – I ČSN 425720.xx
12	Trubka ocelová bezešvá obdelníková tvářená za tepla	PR OBD a x b x s – I ČSN 425720.xx
13	Tenkostěnný profil ocelový uzavřený – čtvercový	PR 4HR a x s – I ČSN 426935.xx
14	Tenkostěnný profil ocelový uzavřený – obdelníkový	PR OBD a x b x s – I ČSN 426936.xx