

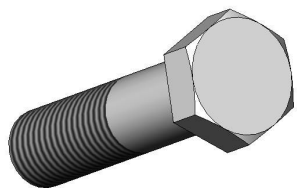


# **NORMALIZOVANÉ DÍLY**

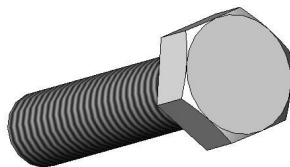
**pro**

# **SolidWorks**

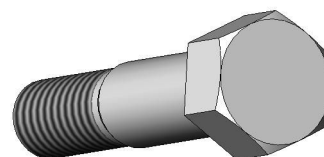
## ŠROUBY



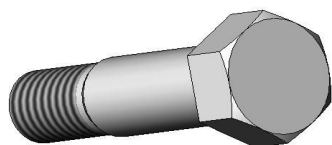
1) ČSN EN 24014



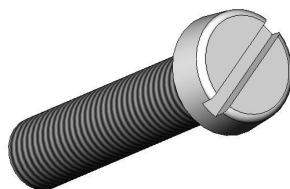
2) ČSN EN 24017



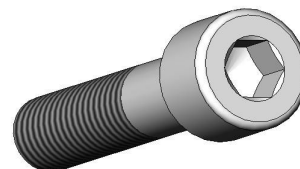
3) ČSN 021111



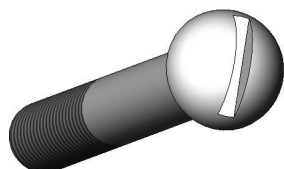
4) ČSN 021112



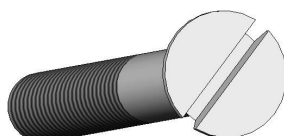
5) ČSN 021131



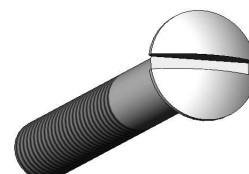
6) ČSN 021143



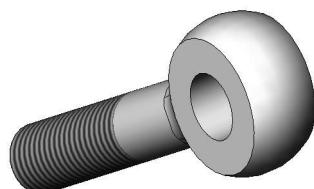
7) ČSN 021146



8) ČSN 021151



9) ČSN 021155



10) ČSN 021167



11) ČSN 021174  
ČSN 021176  
ČSN 021178



12) ČSN EN 24766



13) ČSN EN 27434

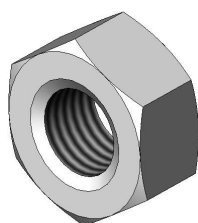


14) ČSN 021187

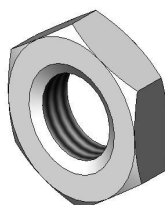


15) ČSN 021369

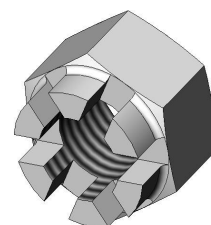
## MATICE



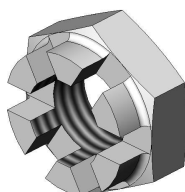
16) ČSN EN 24032



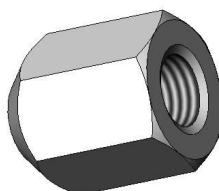
17) ČSN EN 24035



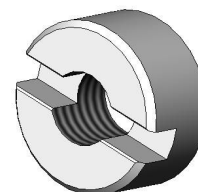
18) ČSN 021411



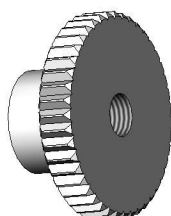
19) ČSN 021412



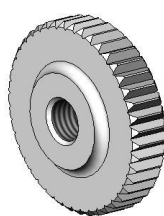
20) ČSN 021431



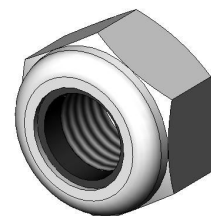
21) ČSN 021444



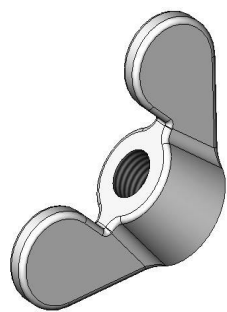
22) ČSN 021461



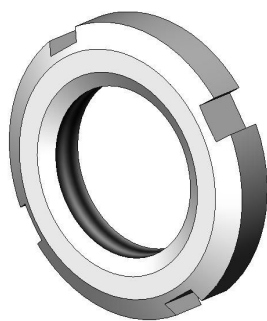
23) ČSN 021462



24) ČSN 021492

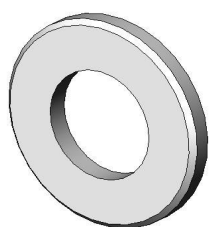


25) ČSN 021665

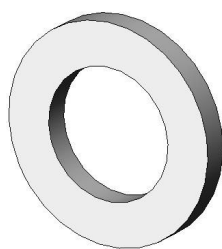


26) ČSN 023630

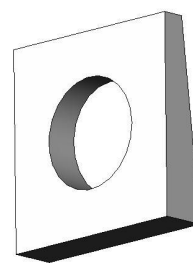
## PODLOŽKY



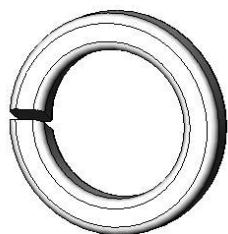
27) ČSN 021702



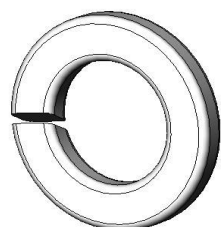
28) ČSN 021703



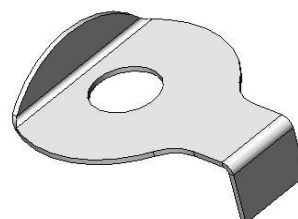
29) ČSN 021739



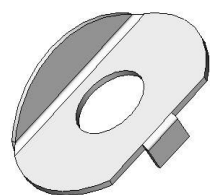
30) ČSN 021740



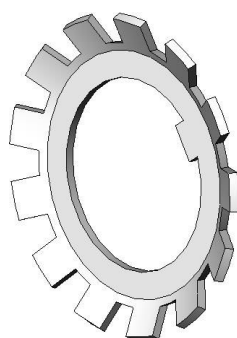
31) ČSN 021741



32) ČSN 021751

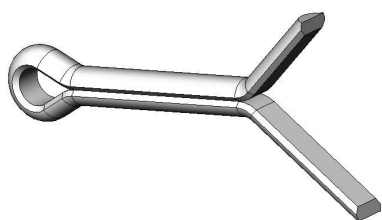


33) ČSN 021753



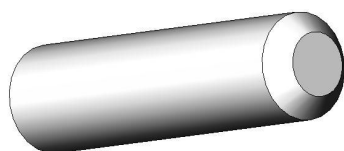
34) ČSN 023640

## ZÁVLAČKY



35) ČSN 021781

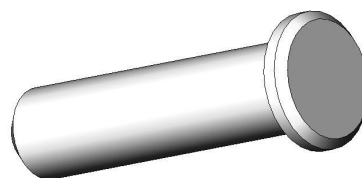
## ČEPY



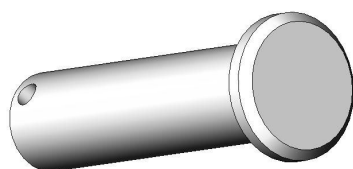
36) ČSN EN 22340A



37) ČSN EN 22340B

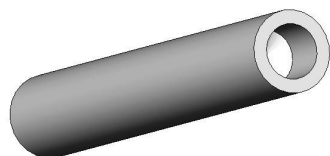


38) ČSN EN 22341A



39) ČSN EN 22341B

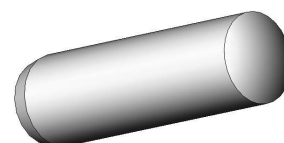
## KOLÍKY



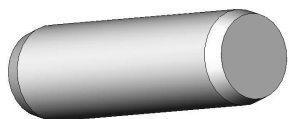
40) ČSN 022140



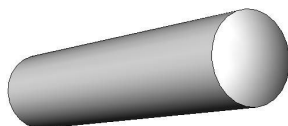
41) ČSN 022156



42) ČSN EN 22338A

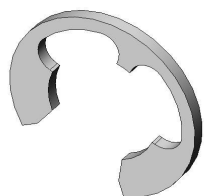


43) ČSN EN 22338B



44) ČSN EN 22339

## POJISTNÉ KROUŽKY



45) ČSN 022929

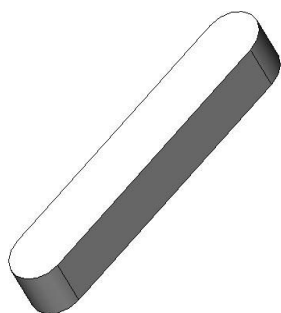


46) ČSN 022930

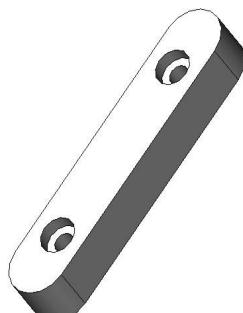


47) ČSN 022931

## PERA



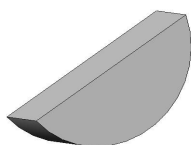
48) ČSN 022562



49) ČSN 022570



50) ČSN 022575



51) ČSN 301385

## LOŽISKA

60xx

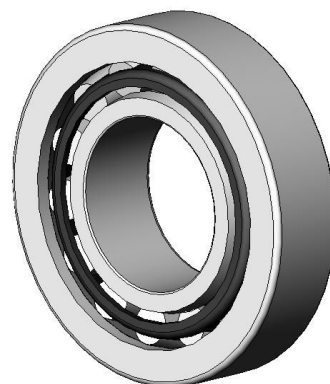


52) ČSN 024630

62xx



53) ČSN 024630



54) ČSN 024720

## TĚSNĚNÍ

G



55) ČSN 029401

GP



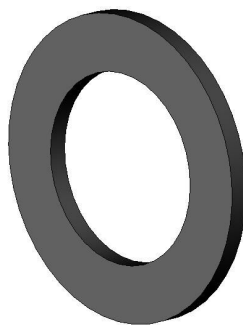
56) ČSN 029401



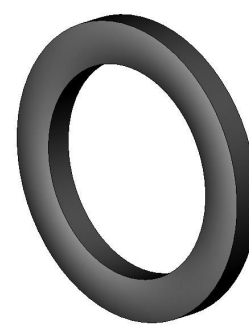
57) ISO 6195



58) ISO 3601



59) ČSN 029310



60) ČSN 029311

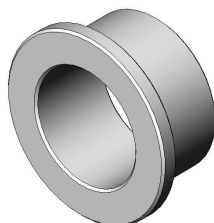
## KLUZNÁ POUZDRA

TYP A



**61) ČSN 023481**

TYP B



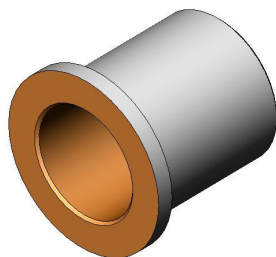
**62) ČSN 023481**

TYP A



**63) ČSN 023495**

TYP B



**64) ČSN 023495**

TYP S



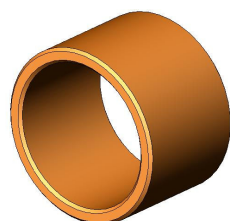
**65) DIN 1494**

TYP F

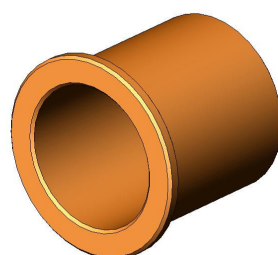


**66) DIN 1494**

TYP BB



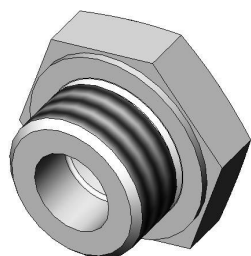
**67) ISO 2795**



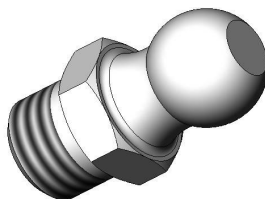
**68) ISO 2795**



## MAZÁNÍ



69) ČSN 021915



70) ČSN 027421



71) ON 027488

## NÁZVY JEDNOTLIVÝCH DÍLŮ

Číslo	Název
1	ŠROUB SE ŠESTIHRANNOU HLAVOU
2	ŠROUB SE ŠESTIHRANNOU HLAVOU A ZÁVITEM K HLAVĚ
3	LÍCOVANÝ ŠROUB S DLOUHÝM ZÁVITEM
4	LÍCOVANÝ ŠROUB S KRÁTKÝM ZÁVITEM
5	ŠROUB S VÁLCOVOU HLAVOU
6	ŠROUB S VÁLCOVOU HLAVOU S VNITŘNÍM ŠESTIHRANEM
7	ŠROUB S PŮLKULOVOU HLAVOU
8	ŠROUB SE ZÁPUSTNOU HLAVOU
9	ŠROUB SE ZÁPUSTNOU HLAVOU ČOČKOVITOU
10	OTOČNÝ ŠROUB S OKEM
11	ZÁVRTNÝ ŠROUB
12	STAVĚCÍ ŠROUB S DRÁŽKOU
13	STAVĚCÍ ŠROUB S DRÁŽKOU A S HROTEM
14	STAVĚCÍ ŠROUB S VNITŘNÍM ŠESTIHRANEM
15	ZÁVĚSNÝ ŠROUB
16	ŠESTIHRANNÁ MATICE
17	ŠESTIHRANNÁ MATICE NÍZKÁ
18	KORUNOVÁ MATICE
19	KORUNOVÁ MATICE NÍZKÁ
20	UZAVŘENÁ MATICE
21	VÁLCOVÁ MATICE S DRÁŽKOU
22	RÝHOVANÁ MATICE
23	RÝHOVANÁ MATICE NÍZKÁ
24	SAMOJISTNÁ MATICE ŠESTIHRANNÁ
25	KŘÍDLATÁ MATICE
26	UPÍNACÍ A STAHOVACÍ KRUHOVÁ MATICE KM
27	PLOCHÁ KRUHOVÁ PODLOŽKA SE ZKOSENÍM

28	PODLOŽKA PRO ŠROUB S VÁLCOVOU A PŮLKULOVOU HLAVOU
29	PODLOŽKA PRO TYČE U, I, UE, IE
30	PRUŽNÁ PODLOŽKA SE ČTVERCOVÝM PRŮŘEZEM
31	PRUŽNÁ PODLOŽKA S OBDELNÍKOVÝM PRŮŘEZEM
32	POJISTNÁ PODLOŽKA S JAZÝČKEM
33	POJISTNÁ PODLOŽKA S NOSEM
34	POJISTNÁ PODLOŽKA KRUHOVÉ MATICE KM
35	ZÁVLAČKA
36	ČEP BEZ HLAVY – TYP A
37	ČEP BEZ HLAVY – TYP B
38	ČEP S HLAVOU – TYP A
39	ČEP S HLAVOU – TYP B
40	KOLÍK S KONCEM K ROZNÝTOVÁNÍ
41	PRUŽNÝ KOLÍK SE ŠTĚRBINOU
42	VÁLCOVÝ KOLÍK NEZAKALENÝ – TYP A
43	VÁLCOVÝ KOLÍK NEZAKALENÝ – TYP B
44	KUŽELOVÝ KOLÍK NEZAKALENÝ
45	POJISTNÝ TŘMENOVÝ KROUŽEK
46	POJISTNÝ KROUŽEK PRO HŘÍDEL
47	POJISTNÝ KROUŽEK PRO DÍRU
48	PERO TĚSNÉ
49	PERO VÝMĚNNÉ S DVĚMA OTVORY
50	PERO VÝMĚNNÉ S JEDNÍM OTVOREM
51	WOODRUFFOVO PERO
52	KULIČKOVÉ LOŽISKO JEDNOŘADÉ – TYP 60xx
53	KULIČKOVÉ LOŽISKO JEDNOŘADÉ – TYP 62xx
54	KUŽELÍKOVÉ LOŽISKO JEDNOŘADÉ
55	HŘÍDELOVÝ TĚSNÍCÍ KROUŽEK – GUFERO
56	HŘÍDELOVÝ TĚSNÍCÍ KROUŽEK – GUFERO S PRACHOVKOU
57	STÍRACÍ KROUŽEK
58	KROUŽEK KRUHOVÉHO PRŮŘEZU (O – KROUŽEK)
59	TĚSNÍCÍ KROUŽEK PLOCHÝ
60	TĚSNÍCÍ KROUŽEK ČOČKOVITÝ
61	POUZDRO ZE SPÉKANÝCH MAT. PRÁŠKŮ ŽELEZA NEBO BRONZU – TYP A
62	POUZDRO ZE SPÉKANÝCH MAT. PRÁŠKŮ ŽELEZA NEBO BRONZU – TYP B
63	BIMETALICKÉ POUZDRO – TYP A
64	BIMETALICKÉ POUZDRO – TYP B
65	KLUZNÉ POUZDRO PRO VYSOKÉ MECHANICKÉ ZATÍŽENÍ – TYP S
66	KLUZNÉ POUZDRO PRO VYSOKÉ MECHANICKÉ ZATÍŽENÍ – TYP F
67	BRONZOVÉ KLUZNÉ POUZDRO
68	BRONZOVÉ KLUZNÉ POUZDRO – TYP BB
69	ZÁTKA S VÁLCOVÝM ZÁVITEM
70	MAZACÍ HLAVICE KULOVÁ PŘÍMÁ
71	OLEJOZNAK KRUHOVÝ Z PLASTU